



# Think global, act local

- externe Rahmenbedingungen der Stadtentwicklung -

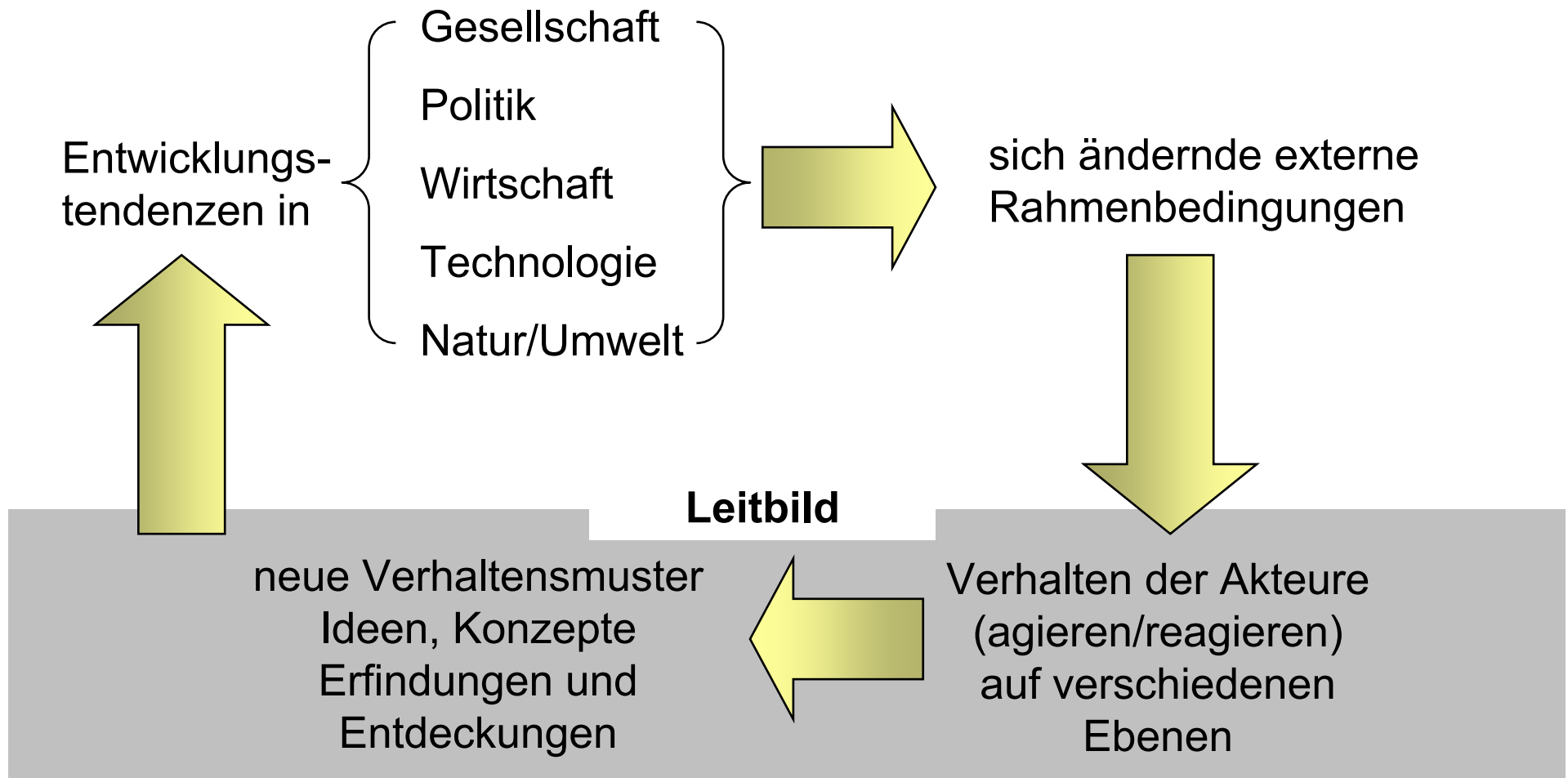
Roland Scherer

Kreuzlingen, den 20.Januar 2006

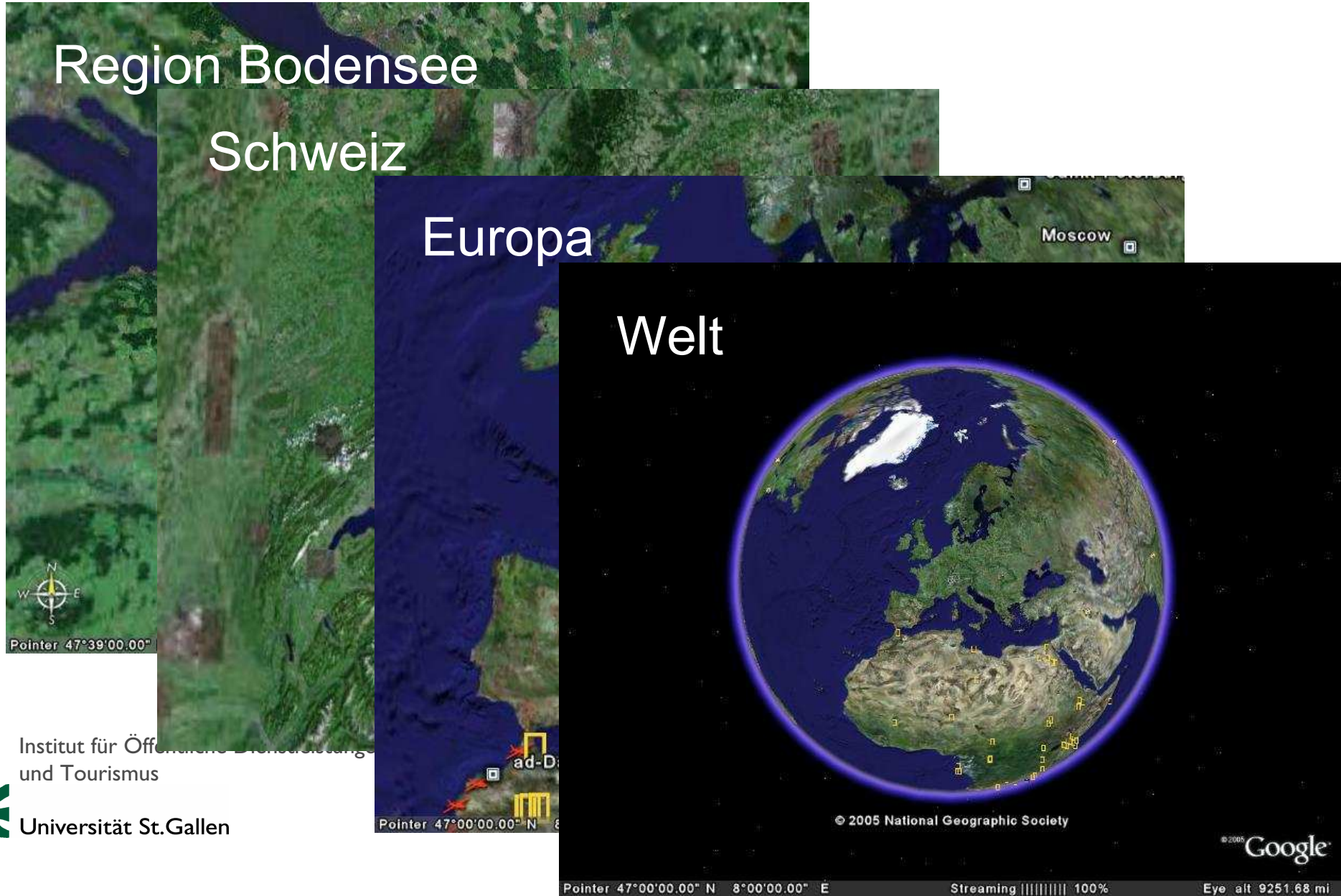


# Die Zukunft ist eine Gleichung mit vielen Unbekannten

# Stadtentwicklung – ein vernetztes System



# Rahmenbedingungen auf unterschiedlichen Ebenen



# Die Ebene Bodensee: Die IGA 2017

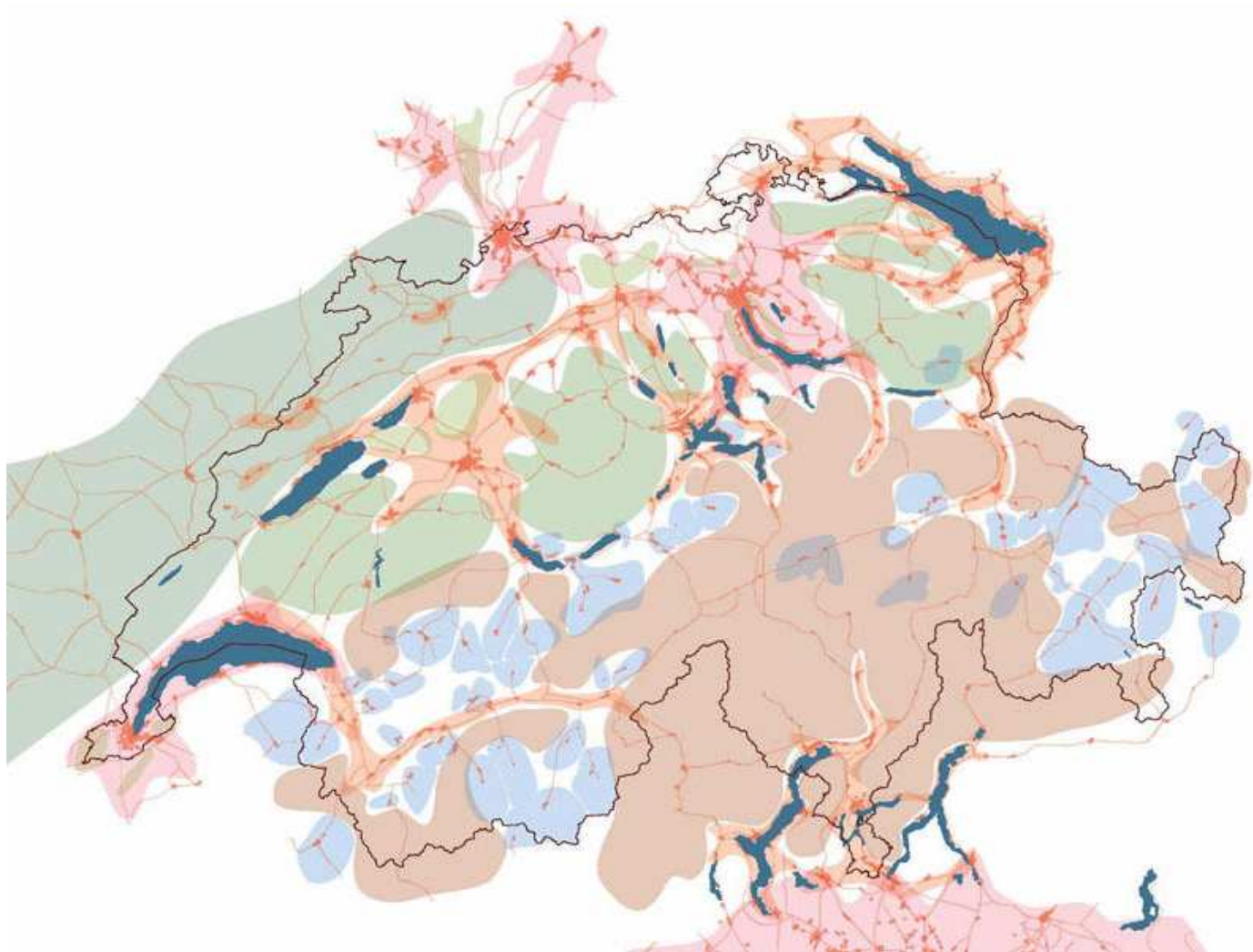


Institut für Öffentliche Dienstleistungen  
und Tourismus



Universität St.Gallen

# Die Ebene Schweiz: Ein neues Raumordnungskonzept



Institut für Öffentliche Dienstleistungen  
und Tourismus

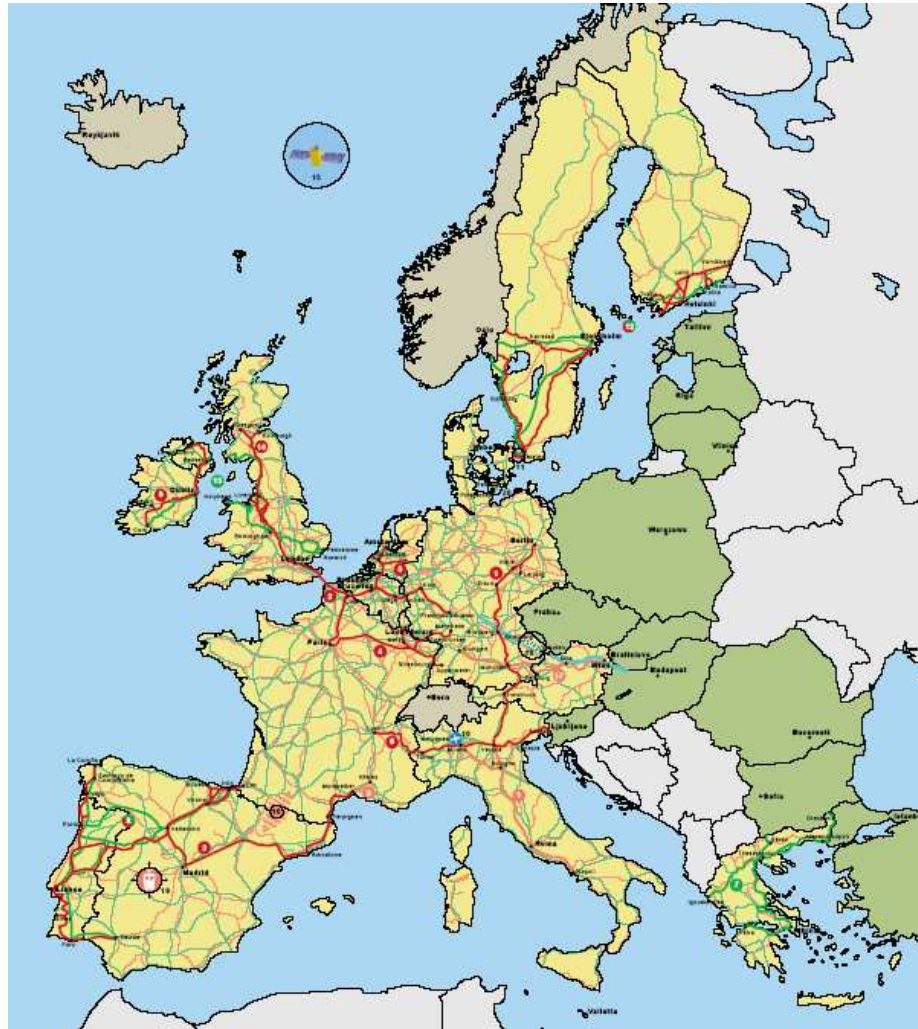


Universität St.Gallen

Quelle: ETH Studio Basel 2005



# Die Ebene Europa: Die Transeuropäischen Netze



Institut für Öffentliche Dienstleistungen  
und Tourismus



Universität St.Gallen

# Die globale Ebene: Die globale Produktion





# Der Wettbewerb der Standorte

## Konkurrenz um ...

- Sachkapital
- qualifizierte Arbeitskräfte
- erwünschte öffentliche Investitionen
- eine intakte Umwelt
- gute Einwohner und Steuerzahler

# Die Evolution der Standorttheorien

traditionelle Standortfaktoren

- Verkehrslage
- Steuern
- Arbeitsmarkt

+

dynamische Standortfaktoren

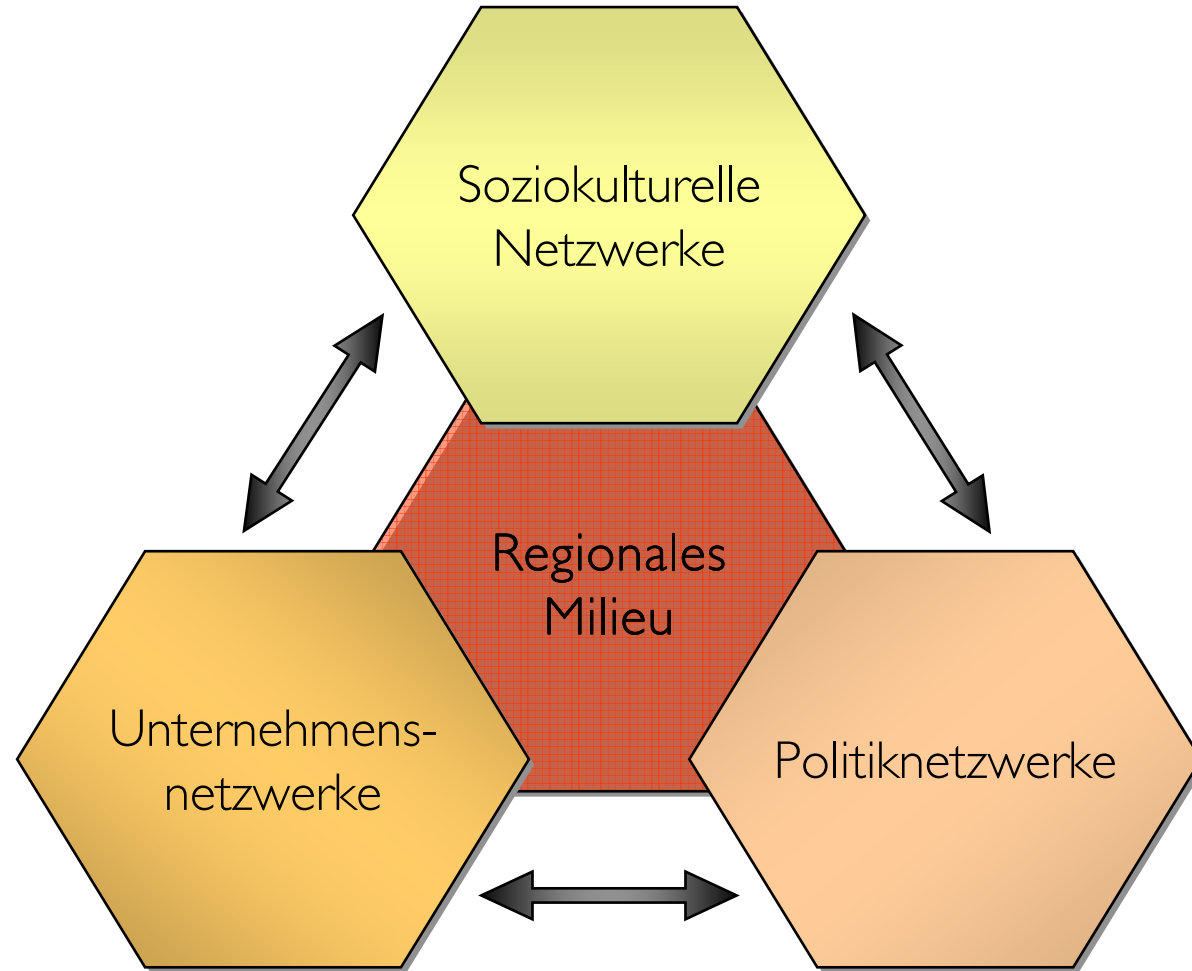
- Milieus
- Cluster
- Forschungszentren

+

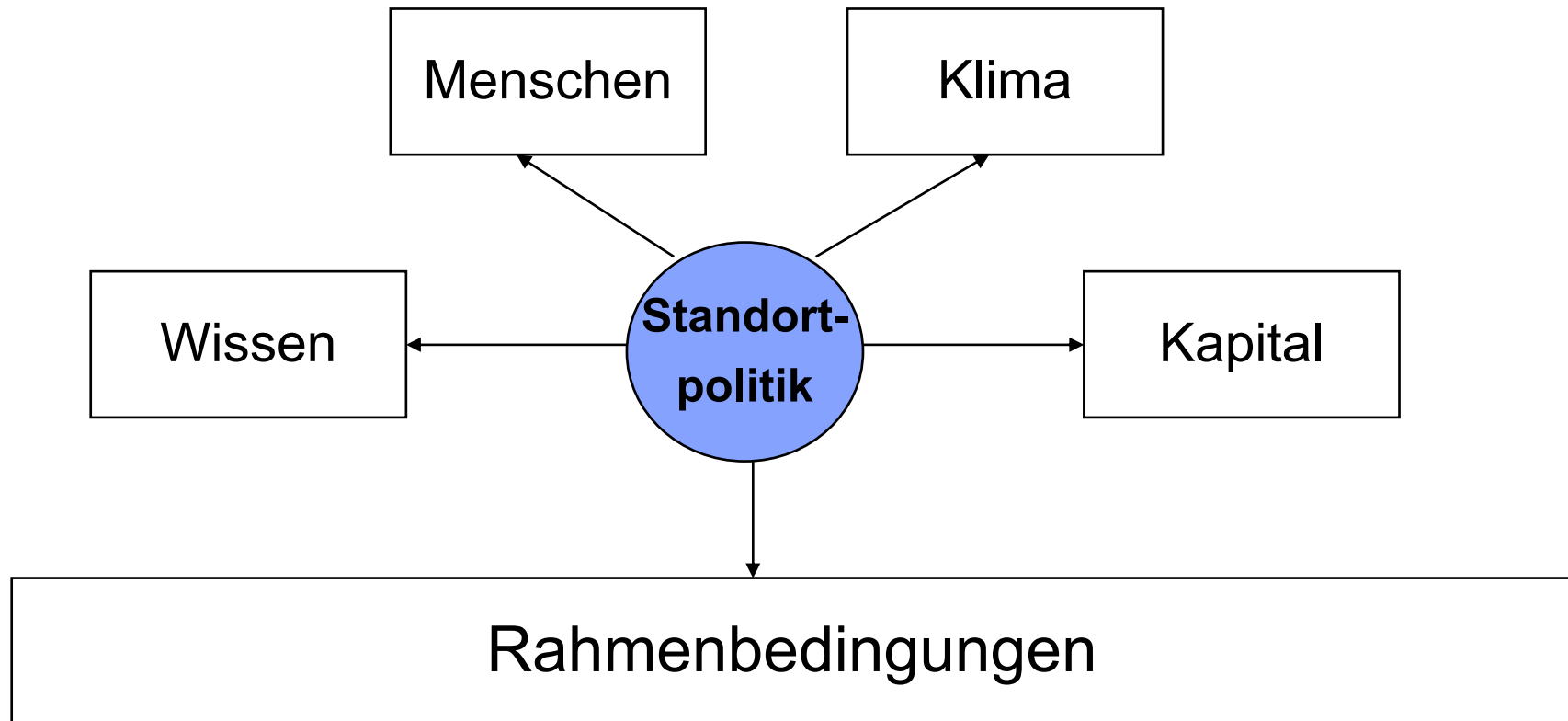
Prozess Faktoren

- emotionale Bindung
- interne Machtstrukturen
- interne Lernprozesse
- Enabling / Convenience

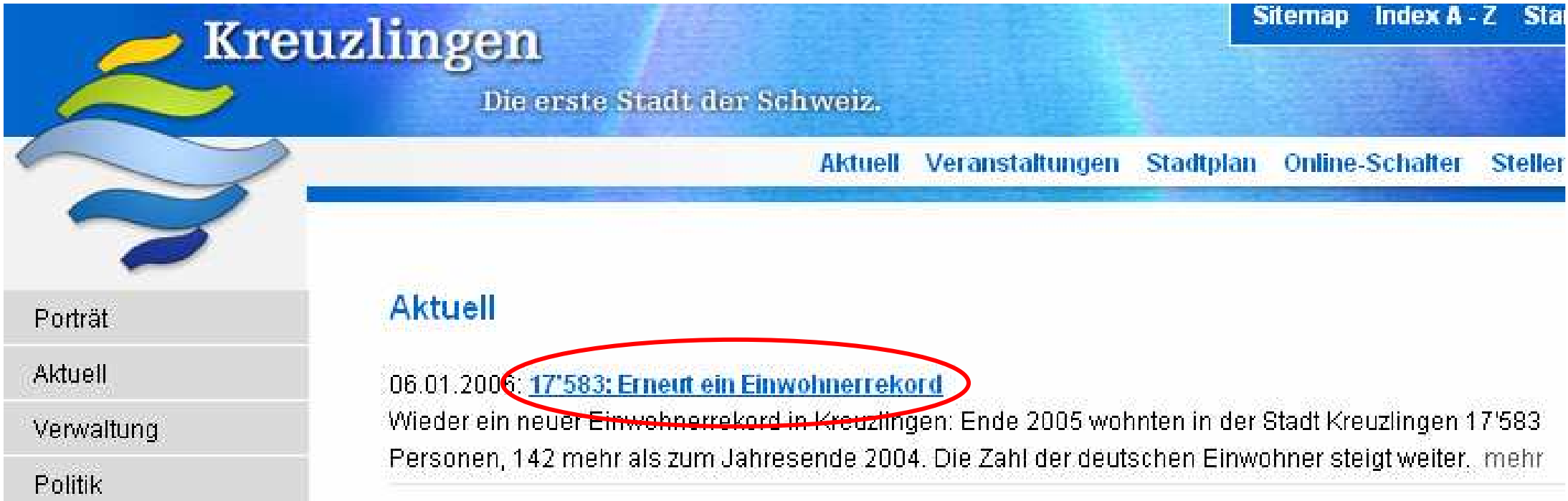
# Das regionale Milieu



# Die zentralen Themen der Zukunft



# Beispiel Demografie: Die absoluten Zahlen

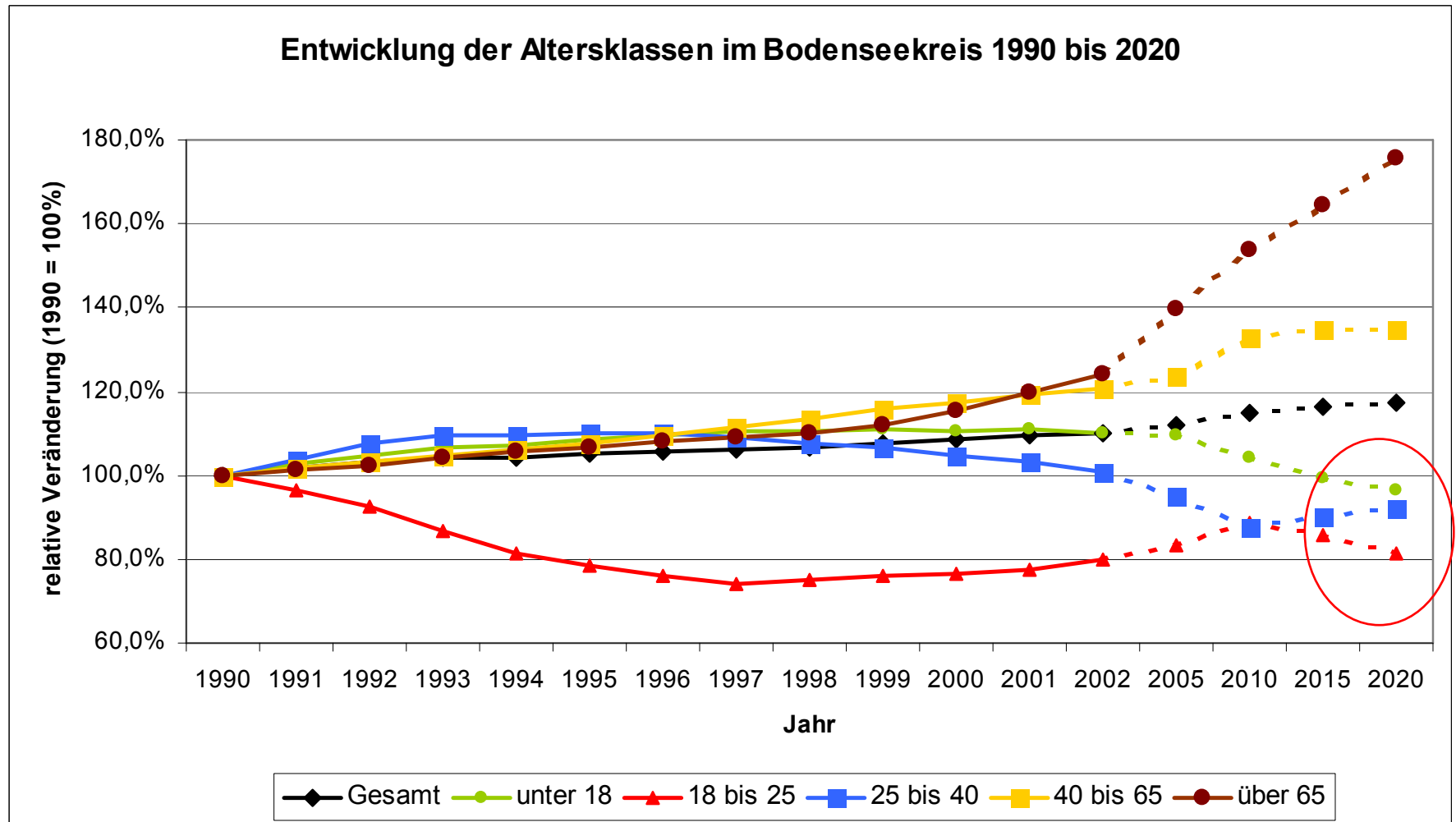


The screenshot shows the website for Kreuzlingen, Switzerland. The header includes the city name 'Kreuzlingen' and the tagline 'Die erste Stadt der Schweiz.' Navigation links include 'Sitemap', 'Index A - Z', 'Statistik', 'Aktuell', 'Veranstaltungen', 'Stadtplan', 'Online-Schalter', and 'Stellenangebote'. A sidebar on the left contains links for 'Porträt', 'Aktuell', 'Verwaltung', and 'Politik'. The main content area features a news item dated 06.01.2006 with the headline '17'583: Erneut ein Einwohnerrekord' circled in red. The text below the headline states: 'Wieder ein neuer Einwohnerrekord in Kreuzlingen: Ende 2005 wohnten in der Stadt Kreuzlingen 17'583 Personen, 142 mehr als zum Jahresende 2004. Die Zahl der deutschen Einwohner steigt weiter. mehr'.

Ende 2005:

- +142 neue Einwohner/innen = 0.5%
- +231 mit Deutsche
- 44.7% ausländischer Nationalität

# Beispiel Demografie: Der quantitative Rückgang



Quelle: Stat. Landesamt Baden-Württemberg, Bearbeitung: WFG Region Friedrichshafen

Institut für Öffentliche Dienstleistungen  
und Tourismus

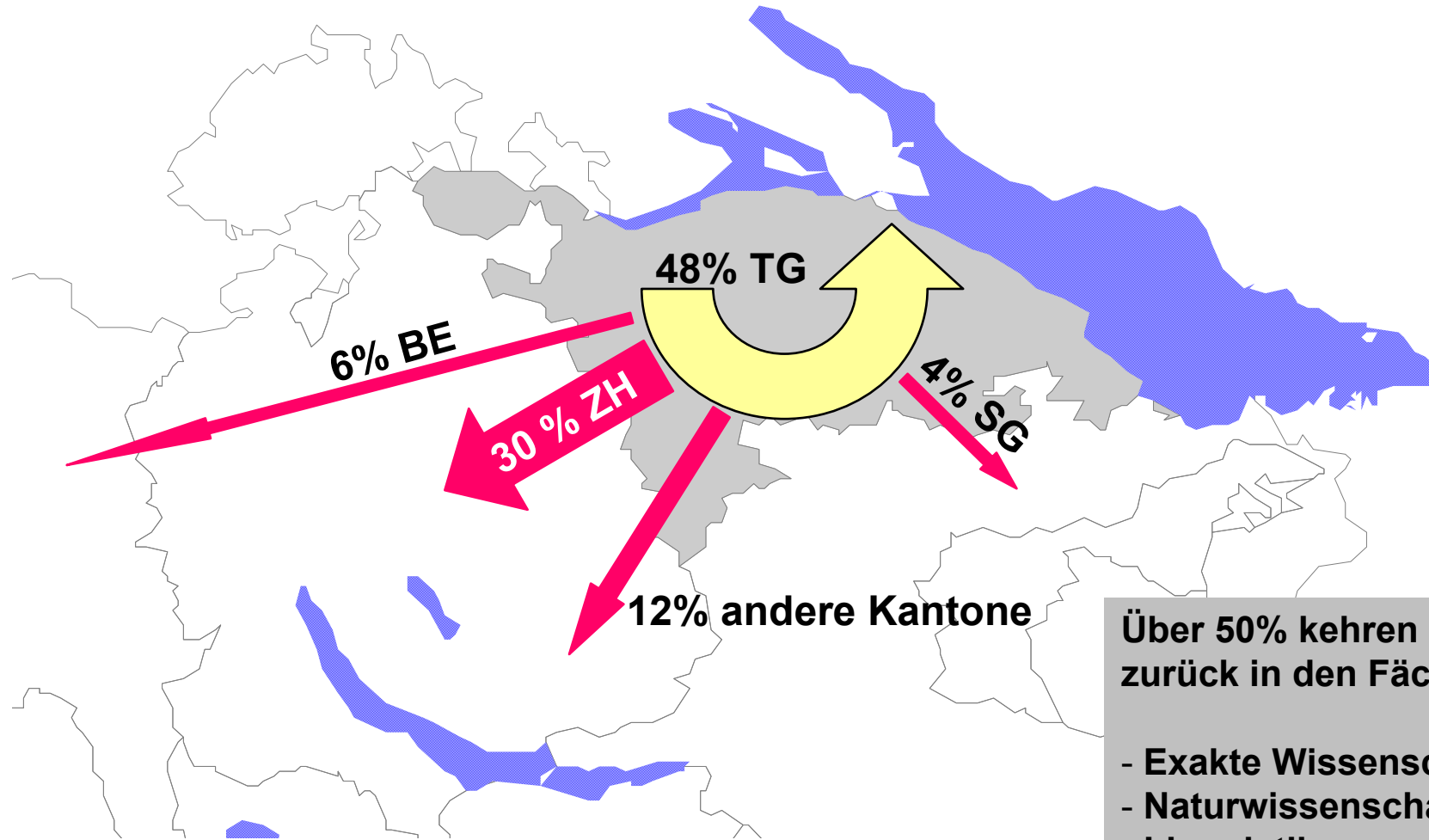


Universität St.Gallen

- ➔ Anstieg der Bevölkerung um 15%
- ➔ Rückgang der erwerbsfähigen Bevölkerung um 20%



# Beispiel Demografie: Der qualitative Rückgang



Über 50% kehren nicht mehr zurück in den Fächern:

- Exakte Wissenschaften
- Naturwissenschaften
- Linguistik
- Geschichte und Kultur
- Theologie und Philosophie

Institut für Öffentliche Dienstleistungen  
und Tourismus



Universität St. Gallen

Quelle: Bundesamt für Statistik (BFS)

# Die Erfolgsfaktoren der Zukunft

## Eine Stadt muss ...

- lern- und anpassungsfähig sein
- eine klare Vision haben, wohin sie sich entwickeln will
- diese durch Strategien und Massnahmen konkretisieren
- die vorhandenen Stärken stärken
- klare Schwerpunkte setzen
- Stadtentwicklung als gemeinsame Aufgaben verstehen